



depuis 2001

www.echo-mer.com

Comprendre

Transmettre

Agir ensemble

pour préserver
l'environnement



Notre Charte déontologique

- donner à toute action une dimension pédagogique
- évaluer l'impact environnemental de chaque action menée
- s'engager à retenir la ou les solutions les moins impactantes pour l'environnement
- prendre en considération la dimension sociale pour chacune des opérations menées
- être solidaire et agir dans l'intérêt général
- limiter la production de déchets
- limiter les émissions carbone
- concevoir des articles utilisant au maximum des matières usagées et favorisant les circuits courts
- pratiquer un commerce responsable et équitable
- investir tout bénéfice dans la pédagogie et/ou dans des projets à visée environnementale et pédagogique

La pédagogie





Les Sorties Nature

Épaise ton déchet

L'association Echo-Mer propose de nettoyer les bassins des ports, les bords à quai, les rivières, les plages... Équipés d'épuisettes et de pinces, les participants repêchent les déchets flottants et ramassent les débris au sol.

Cette animation combine une activité de plein air à une démarche écologique. Les participants sont acteurs et mesurent concrètement les résultats de leur engagement. Ils véhiculent également auprès des passants un message de prévention.

Nombre de participants : 12

Durée de l'animation : 2 heures



Balades DécouVERTE

Comprendre pour agir. Une déambulation conviviale sur les quais des ports permet de mieux appréhender, à travers l'histoire des lieux, les conséquences directes du développement du tourisme, du nautisme et de l'économie sur l'environnement. Une façon d'aborder concrètement le développement durable et les grands enjeux de notre société.

Nombre de participants : 12 personnes

Durée de l'animation : 1 heure 30 à 2 heures

Les Ateliers

Atelier Jardinage

Plantation de comestibles bio dans un contenant issu de matières revalorisées. Approche ludique de l'écologie et de l'économie circulaire. Les participants repartent avec leurs plantations et un guide du jardinage biologique.

Nombre de participants : 10

Durée de l'animation : 1 heure 30 à 2 heures

Atelier Poches ostréicoles

La Charente Maritime, 1er centre de production de France, produit chaque année 100 tonnes de déchets issus des poches ostréicoles usagées. Les valoriser est une nécessité. Lors de cet atelier, les participants apprennent à confectionner des paniers, ou corbeilles, à partir de ces poches usagées. Ils repartent avec leur fabrication. Une découverte de l'univers ostréicole et une approche concrète de l'économie circulaire.

Nombre de participants : 10

Durée de l'animation : 2 heures

Atelier Liège et / ou Néoprène

Chaque participant confectionne un objet de son choix en bouchons de liège usagés, ou en néoprène (porte-clés, pot à crayons, support à téléphone, étui à lunettes...). Une première approche simple et ludique de l'économie circulaire.

Nombre de participants : 8

Durée de l'animation : 1 heure 30 à 2 heures





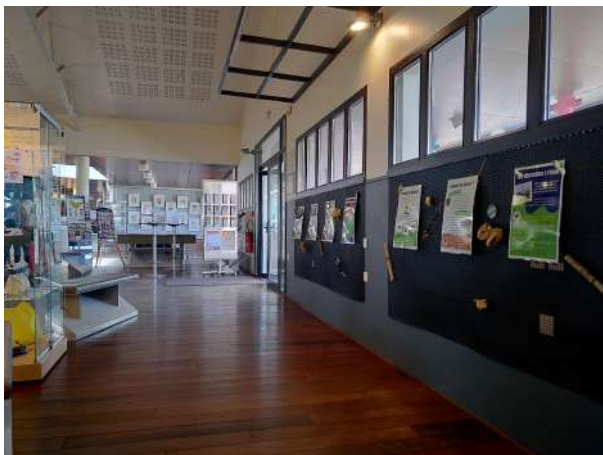
Atelier Découverte des Algues

Laitue de mer, wakamé, fucus, ou encore aonori ou nori, n'auront plus de secret pour les participants à cet atelier qui apprendront à les reconnaître et à les déguster !

Les algues nous parlent de l'océan, de sa biodiversité et de son écosystème. Un atelier qui allie connaissance et gourmandise.

Nombre de participants : 8

Durée de l'animation : 1 heure 30



Les Expositions

Comprendre l'univers ostréicole et les problématiques environnementales liées à la culture de l'huître. Découvrir le chêne-liège, son exploitation, et comment préserver ce matériau naturel. Ces deux expositions grand public apportent un éclairage nouveau sur deux secteurs d'activités d'importance en Nouvelle-Aquitaine. A partir d'informations simples et accessibles à tous, les visiteurs mesurent l'ampleur de l'impact des activités économiques sur notre environnement. Une approche ludique permet à chaque visiteur de développer ses connaissances. Des pistes de réflexion pour un développement durable lui sont également proposées.

Exposition Poches Ostréicoles à la Cité de l'huître de Marennes - Eté 2022

La Signalétique

Bord de mer, ports de plaisance, sentiers côtiers... nombreux sont les lieux de promenade qui donnent à apprécier la mer et sa biodiversité. Sensibilisé par la beauté de la nature et par sa fragilité, chaque passant est invité, par le biais de panneaux explicatifs, à agir pour la préserver, en adoptant des gestes simples.

Riche de son expérience acquise auprès de nombreux ports fluviaux, de commerce et de plaisance, ainsi qu'auprès de chantiers nautiques, Echo-Mer dresse un bilan écologique des sites soumis à la pression du public, et propose la signalétique pédagogique appropriée.




La pollution des océans par les **micro-déchets**

La pollution bactériologique :
Invisibles à l'œil nu, les micro-déchets servent de support à des micros organismes. Ils encouragent ainsi la prolifération de zones bactériologiques à risques.



La pollution chimique, toxique :
Elle concerne autant l'Homme que les animaux marins, causant des maladies graves comme le cancer, et la transformation radicale de l'écosystème.

MARINS PAR NATURE




La pollution des océans par les **macro-déchets**

Un macro-déchet est un objet visible, qu'il flotte dans l'eau ou qu'il vienne couvrir le fond de la mer. On trouve du bois, des bidons, des bouteilles et sacs en plastique, des containers...

Ils proviennent des activités humaines. Ils ont été jetés à la mer accidentellement ou volontairement.



Ces déchets peuvent être toxiques et rester dans la nature pendant des siècles avant de disparaître.

De nombreux animaux marins meurent de cette pollution. Des objets et substances dangereuses s'échouent aussi régulièrement sur les plages, exposant les usagers à des accidents et/ou des intoxications.

MARINS PAR NATURE




LA MER N'EST PAS UN CENDRIER,



LES QAIS ET LES PONTONS NON PLUS !

MARINS PAR NATURE



www.echo-mer.com

17000 LA ROCHELLE
8 quai Georges Simenon

33120 ARCACHON

05 46 41 04 81

